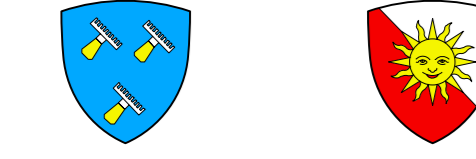


RC 601      Bretelle RC 618 B-P - RC 601 B-P

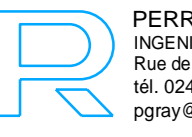
Communes de : **Curtilles - Lucens**



Construction d'une bretelle d'accès RC 618 B-P - RC 601 B-P

**SITUATION**

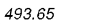

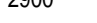



**SOUMISSION**

Maître DIVISION INFRASTRUCTURE ROUTIERE d'ouvrage : Place de la Riponne 10 1014 LAUSANNE    Tél. 021/316.72.72	Projet n°	Plan n°
	601-024	1 B 402a
Dressé par :  PERRET-GENTIL + REY & ASSOCIES S.A. INGENIEURS CIVILS - INGENIEURS CONSEILS EPF SIA Rue de la Vilette 34 - CP 1118 - 1401 Yverdon-les-Bains tél. 024/425 11 12 - fax 024/425 12 76 pgray@ingenieurs.ch	ECHELLE	FORMAT
	1:500	126 x 297

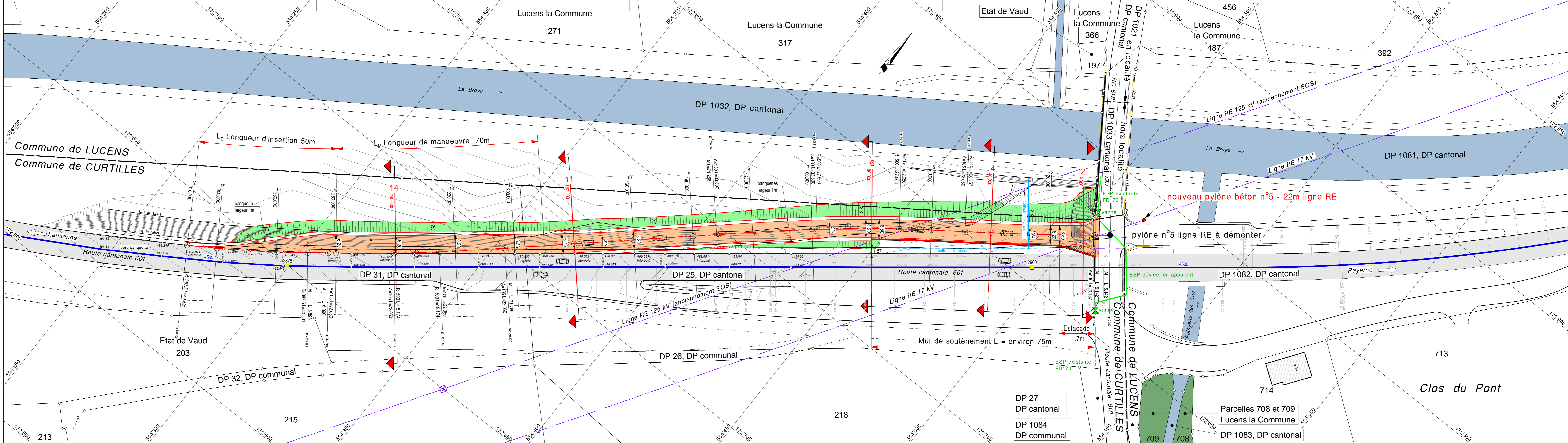
Numéro de contrat: 4600002477

ind.	Date	Dess.	Contr.	Objet de la modification
-	14.08.2017	S.P.	C.B.	Version initiale
a	06.09.2017	S.P.	C.B.	Indication estacade

**LEGENDE**

-  Niveaux bord et axe chaussée RC 601
-  4500 Axe Strada
-  2900 Points de repère
-  Collecteur EC à contrôler et éventuellement remplacer
-  ESP existante
-  ESP déviée

Les numéros de profils en rouge correspondent aux numéros des profils en travers à voir sur plan n° 1 B 404  
 Profils en travers n° 2, 4, 6, 11 et 14



- DP 27  
DP cantonal
- DP 1084  
DP communal
- Parcelles 708 et 709  
Lucens la Commune
- DP 1083, DP cantonal